

NİHAVEND ŞARKI

AÇILIR GÖNLÜMÜN KAPISI SANA

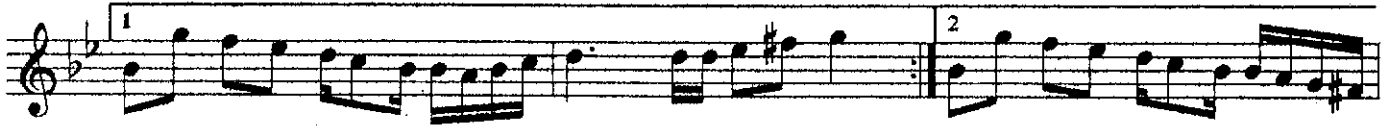
müzik : Ramazan Yoğurtcu

söz : Nihat Özgüven

usûl: düyek



ARANAĞME



EN AZ KAL BİN KA DAR KAL BİN YA NAR SA



A ÇI LIR GÖN LÜ MÜN KA PI SI SA NA (SAZ) KA PI SI SA NA (SAZ)



ET Tİ ĞİN TÖV BE Yİ TAN RIM DU YAR SA (SAZ) A ÇI LIR GÖN LÜ MÜN



KA PI SI SA NA A ÇI LIR GÖN LÜ MÜN KA PI SI SA NA (SAZ)



KA PI SI SA NA

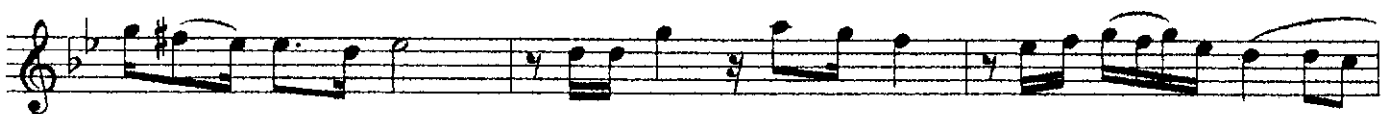
AĞIRLAŞTIRILARAK
SAZ



BOY NU NU EĞ DİY SE GU RUR LU BA ŞIN (SAZ) ÇAT LA YAN HAL DEY SE



O SA BİR TA ŞIN (SAZ) O SA BİR TA ŞIN (SAZ) GÜ NAH KAR DE ĞİL SE



E ĞER GÖZ YA ŞIN A ÇI LIR GÖN LÜ MÜN KA PI SI SA NA

A ÇI LIR GÖN LÜ MÜN KA PI SI SA NA (SAZ) KA PI SI SA NA D.C.

KAL BİM DE ÇİN LA YAN YAD IN O LUR SA TER TE MİZ PAR LA YAN

A DIN O LUR SA (SAZ) A DIN O LUR SA (SAZ) BİR ZA MAN SE Vİ LEN

KA DIN O LUR SA (SAZ) A ÇI LIR GÖN LÜ MÜN KA PI SI SA NA

A ÇI LIR GÖN LÜ MÜN KA PI SI SA NA (SAZ) KA PI SI SA NA SON RAMAZAN

EN AZ KALBİM KADAR KALBİN YANARSA,
 AÇILIR GÖNLÜMÜN KAPISI SANA...
 ETTİĞİN TÖVBİYİ TANRIM DUYARSA,
 AÇILIR GÖNLÜMÜN KAPISI SANA...

BOYNUNU EĞDİYSE GURURLU BAŞIN,
 ÇATLAYAN HALDEYSE O SABIR TAŞIN,
 GÜNAHKAR DEĞİLSE EĞER GÖZYAŞIN,
 AÇILIR GÖNLÜMÜN KAPISI SANA...

KALBİMDE ÇINLAYAN YAD'IN OLURSA,
 TERTEMİZ PARLAYAN ADIN OLURSA,
 BİR ZAMAN SEVİLEN KADIN OLURSA,
 AÇILIR GÖNLÜMÜN KAPISI SANA...